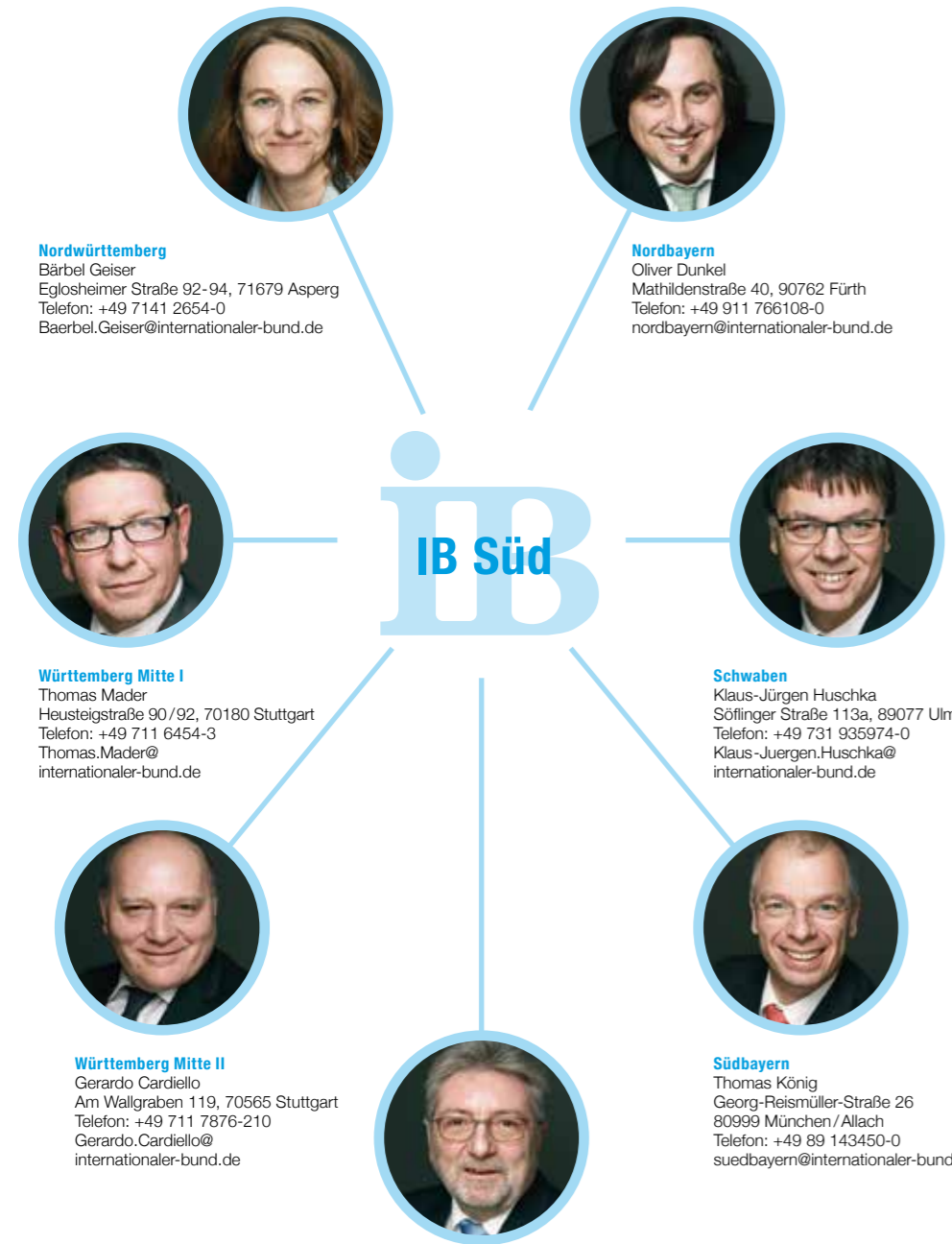




MenschSein stärken

IB Süd



Nordwürttemberg
Bärbel Geiser
Eglosheimer Straße 92-94, 71679 Asperg
Telefon: +49 7141 2654-0
Baerbel.Geiser@internationaler-bund.de

Nordbayern
Oliver Dunkel
Mathildenstr. 40, 90762 Fürth
Telefon: +49 911 766108-0
nordbayern@internationaler-bund.de

Württemberg Mitte I
Thomas Mader
Heusteigstraße 90/92, 70180 Stuttgart
Telefon: +49 711 6454-3
Thomas.Mader@internationaler-bund.de

Schwaben
Klaus-Jürgen Huschka
Söflinger Straße 113a, 89077 Ulm
Telefon: +49 731 935974-0
Klaus-Juergen.Huschka@internationaler-bund.de

Württemberg Mitte II
Gerardo Cardiello
Am Wallgraben 119, 70565 Stuttgart
Telefon: +49 711 7876-210
Gerardo.Cardiello@internationaler-bund.de

Südbayern
Thomas König
Georg-Reismüller-Straße 26
80999 München/Allach
Telefon: +49 89 143450-0
suedbayern@internationaler-bund.de

Südwestfalen
Walter Belsler
Knollstraße 17, 72072 Tübingen
Telefon: +49 7472 9666-0
Walter.Belsler@internationaler-bund.de

Kontakt

**IB Süd
Geschäftsführung Stuttgart**
Heusteigstraße 90/92
70180 Stuttgart
Telefon: +49 711 6454-440
IB-Sued@internationaler-bund.de

Geschäftsstelle München
Elisabethstraße 87/IV
80797 München
Telefon: +49 89 1210993-0



Der Internationale Bund · IB

Der Internationale Bund (IB) ist mit seinem eingetragenen Verein, seinen Gesellschaften und Beteiligungen einer der großen Dienstleister in den Bereichen Jugend-, Sozial- und Bildungsarbeit in Deutschland. Parteipolitisch und konfessionell unabhängig, helfen bundesweit fast 12.000 Mitarbeiterinnen und Mitarbeiter des IB in 700 Einrichtungen und Zweigstellen an 300 Orten jährlich rund 350.000 Kindern, Jugendlichen und Erwachsenen bei der beruflichen und persönlichen Lebensplanung.

Die Übernahme sozialer Verantwortung und gesellschaftliches Engagement sind feste Bestandteile des unternehmerischen Handelns des IB seit seiner Gründung im Jahr 1949.

Wenn im In- und Ausland moderne Aus- und Weiterbildung sowie berufliche Qualifikation vermittelt werden sollen oder das fachkundige Management sozialer Dienste gefragt ist: Der IB hilft weiter!

Sitz der IB-Gruppe ist Frankfurt am Main.



Qualitätsmanagement im Bildungs- und Sozialbereich
EFQM Member
Shares what works.
Unsere Leistungen orientieren sich an den Bedürfnissen unserer Kundinnen und Kunden und werden im Rahmen unseres professionellen Qualitätsmanagements fortlaufend überprüft und weiterentwickelt.



Spendenkonto
Commerzbank AG, 60613 Frankfurt am Main
IBAN: DE1850080000093343004, BIC: DRESDEFFXXX

Impressum
IB Internationaler Bund
Freier Träger der Jugend-, Sozial- und Bildungsarbeit e.V.
Sitz: Frankfurt am Main, Vereinsregister Nr. 5259
Herausgeber: Axel Dornis, Geschäftsführer IB Süd
Redaktion: Marketing & Kommunikation IB Süd
Heusteigstraße 90/92, 70180 Stuttgart
www.internationaler-bund.de
Bilder: Claudia Bacher, istockphoto.com, J. Rahner, Patrizia Szeiler
Gestaltung: deiters visuelle kommunikation
Stand: 10/2015
Ein Unternehmen der IB-Gruppe

Grußwort


Liebe Leserinnen und Leser,

MenschSein stärken – mit diesem Leitmotiv unterstützen wir Menschen dabei, sich selbst zu helfen und ein eigenverantwortliches und selbstbewusstes Leben zu führen. Als unabhängige und gemeinnützige Organisation bieten wir eine Vielzahl von Bildungsmaßnahmen und sozialen Dienstleistungen an.

Bildung betrachten wir in allen Tätigkeitsbereichen als einen entscheidenden Faktor. Unsere Schulen und Angebote rund um Aus- und Weiterbildung eröffnen ein breites Spektrum an Entwicklungsmöglichkeiten. Wir begleiten Menschen in schwierigen Lebenslagen und wirken für sie als Bindeglied zu Behörden und öffentlichen Stellen, seien sie von Wohnungs- oder Langzeitarbeitslosigkeit betroffen oder als Flüchtlinge eben erst bei uns angekommen.

Weil unsere Geschäftsfelder miteinander verzahnt sind, können wir innerhalb des IB Süd Hand in Hand arbeiten und Synergien schaffen zwischen Ausbildung und Arbeitsmarkt, zwischen Unterbringung und Integration, zwischen Förderung und Fortbildung.

Und so, wie wir nach außen auftreten, handeln wir nach innen. Unsere Mitarbeiterinnen und Mitarbeiter helfen Menschen bei ihrer Lebensgestaltung und können ihre Arbeit selbst mitgestalten – das macht den IB Süd zu einem attraktiven Arbeitgeber.

Herzlichst

 Bernd Umbach, Axel Dornis
 Geschäftsführung



Bernd Umbach, Axel Dornis
Geschäftsführung



Zahlen und Fakten

IB Süd

7 Regionen

45 Orte

97 Betriebsstätten

Mitarbeiterinnen und Mitarbeiter

1.400 Beschäftigte
 1.000 Frauen, 400 Männer

44 Jahre Altersdurchschnitt

38 verschiedene Nationen



Geschäftsfelder

So vielfältig unsere Geschäftsfelder auch sind – unter dem Dach des IB Süd sind sie alle miteinander verwoben, bauen aufeinander auf und verbinden sich zu einem sinnvollen Ganzen. Gerade das macht uns stark.

Für die Kleinsten bieten wir Kinderförderung und Erziehungshilfen an, Jugendliche begleiten wir auf ihrem Weg mit einem breiten Schul- und Berufsorientierungsangebot, wir arbeiten mit Senioren und öffnen Wohnungslosen stabile Lebensperspektiven.

Seit vielen Jahren und mit einem großen Erfahrungsschatz helfen wir Flüchtlingen und unterstützen Migranten bei ihrer gesellschaftlichen Integration.

MenschSein stärken – danach richten wir unsere soziale Arbeit aus und daran messen wir uns jeden Tag immer wieder neu.

